

Kun tasosta ei tingitä

◆ Viimeistelty ja harkiten koottu näyttely henkii vankkaa osaamista ja persoonallista kädenjälkeä.

KUVATAIDE

SAULI MIETTUSEN, KARI TUISKUN JA SEPPÖ ÖFVERSTRÖMIN VEISTOKSIA JA MAALAUKSIA GALLERIA ART HALVARESSA OULUSSA 24.10. - 11.11.2001.

Kemiläisen kuvanveistäjän Sauli Miettusen, rovaniemeläisen taidemaalarin Kari Tuiskun ja lähellä Rovaniemeä asuvan kuvanveistäjän ja taidemaalarin Seppo Öfverströmin yhteisnäyttelyyn Oulussa soisi mahdollisimman monen tutustuvan. Viimeistelty ja harkiten koottu näyttely henkii vankkaa osaamista ja persoonallista kädenjälkeä. Mutta onhan tämä kolmikko jo monissa yhteyksissä osoittanut ammattitaitonsa.

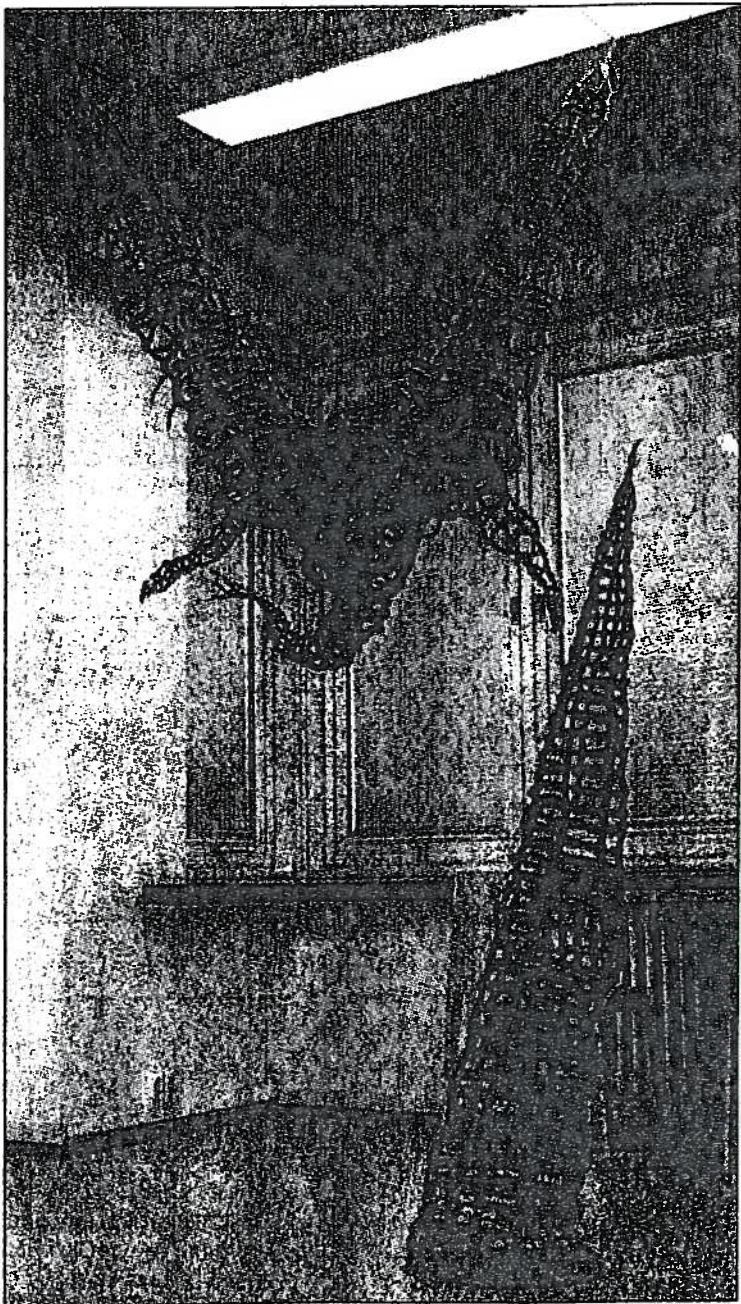
Puun kasvu- muotoihin tukeutuen

Kun on mielikuvitusta ja tekniikka hallussa, Poutapilvi voi syntyä koivun oksia ja ehkä juurienkin hyväksi käyttäen. Sauli Miettunen on suostutellut elävän ja jäykän materiaalin toteuttamaan illuusiota lähes olemattomasta keveydestä, pilven hetkellisestä muodosta.

Vielä ällistyttävämmiin Miettunen on tunkeutunut vain häiritsevänä pikku inisijänä pidetyn sääskän rakenteeseen jättimäisessä juuri/rauta-luomuksessaan Sääski, jota samankokoinen pükkimäinen Nimetön tukee.

Koristeellisen muodon saanut Pihlaja tuo mieleen taannoisen televisiodokumentin, jossa puiden kasvua ohjaileva mies loi satumaisen taikametsän.

Miettusen viesti tuntuu ole-



Sauli Miettusen sääski ja Nimetön, juuri ja rauta, 2000.

van: Älä ohita mitään ilmiötä luonnossa. Pysähdy, mieli ja näet paljon enemmän kuin ensi silmäyksellä.

Idän taiteen tartunnat

Kun maailma on käynyt pie-

neksi, taiteen globalisoitumisenkin on tosiasia, jopa tavoite. Kari Tuiskun maalausten itämainen symboliikka - lootus, lohikäärme, temppelien pohjakaaviot, mandala - sulautuu kuitenkin niin hienovireisesti hänen taiteelliseen identiteettiinsä, että ei ole aihetta edes spekuloida alita-

juisen ja tietoisien osuuksilla.

Tuiskun suurikokoiset akryylimaalaukset rakentuvat käsin-
tehtyjen paperiarkkien jakamista tasoista. Tasojen värivalinta kertoo Tuiskun taidosta luoda tunnelmia ja merkityksiä virittämällä yhteen tummahehkuisia, vain hiukan murettuja perusvärejä.

Kun akryyli paljastaa värin läpi myös paperin ilmeikkään kuiturakenteen, maalausten henkinen peruslähtökohta korostuu. Tuiskun tasokasta näyttöä ovat mm. maalaukset Kesän rakkaus, Tempelinvartija sekä kaksi variaatiota Keltaisesta joesta.

Kohtaamisia historian virrassa

Seppo Öfverströmin arkaainen muotokieli liittyy etenkin hänen pienet teräsveistoksensa - tai reliefinsä - jonnekin etäisen historian jatkumoon, kalliopiirrosten ja nuolenpääkirjoituksen pelkistettyyn geometriikkaan.

Kuun sirpimuoto, spiraali, kolmio ja teräväkärkinen, myös eläinaiheisiin liittyvä kulmikkaus noudattavat kollektiivisen muototajun peruslinjauksia.

Läheltä katsoessa vanhan näköiseksi käsitellyn materiaalin pinta tarjoaa vielä omat värieliämyksensä. Myös teosten yleis-pätevät nimet - Kysymyksen asettaja, Pyhä, Avautuminen, Arki, Kohti huomista, Kuuhulun uni -tekevät Öfverströmin teokset mutkattomasti lähestyttäviksi.

Öfverström on tuonut näyttelyyn myös puureliefejä ja maalauksia. Puu/betoniteos, Lähellä hiljaisuutta, puhuttelee rakennetta ja väriharmoniallaan henkien lähes meditatiivista lepoa.

Yllätyksellisin Öfverströmin teoksista on lasipeitteinen Runo. Vaikka pinnan peittävä merkijärjestelmä ei avaudukaan, se ei liene olennaista, sillä teosta lähestyy vaistomaisesti maalauksen tapaan.

SOILE SEPPÄ